

# Palacio de Exposiciones de León

20, 21 y 22 de febrero 2024

# expociencia unileon

Conoce cómo investigamos  
en la Universidad de León

Talleres & Actividades



**UCC+I**  
Unidad de Cultura  
Científica y de la  
Innovación



universidad  
de león



AYUNTAMIENTO DE LEÓN

<https://expociencia.unileon.es> · #ExpocienciaUnileon · @unileon · @unileon · @unileon\_es



# expociencia | 2024

unileon

# PRE SEN TA CIÓN

**EXPOCIENCIA UNILEON 2024** es la quinta edición de un evento de divulgación científica con el que pretendemos continuar fomentando la vocación investigadora y emprendedora y difundir la excelente labor que desempeñan nuestros grupos de investigación.

Así, durante los días **20, 21 y 22 de febrero, en León**, los asistentes podrán conocer de forma práctica y amena cómo trabajan los investigadores de la Universidad de León, qué resultados están obteniendo y cómo repercuten no solo en la actividad industrial y empresarial sino también en nuestra vida diaria.

Les animamos a acompañarnos durante estos días y a conocer cómo la labor investigadora realizada en la Universidad de León contribuye al progreso de la sociedad.

## ¿QUÉ ENCONTRARÁS EN ESTE FOLLETO?

**Pág. 02-08** • Descripción de los grupos de trabajo y talleres que participan en Expociencia Unileon.


**Pág. 09-10** • Plano de localización de los stands, talleres y actividades en León.



### GEAT • Ecología Aplicada y Teledetección



01




**Un viaje chispeante a través de los incendios forestales.** La acción consiste en la realización de una charla introductoria y de diferentes talleres en los que se trata de explicar la problemática de los eventos extremos de fuego, incendios de sexta generación, como los ocurridos durante el año 2022, que representan un problema real con dramáticos efectos ecológicos y socioeconómicos.

### MOD • Marketing, Ordenación del Territorio y Desarrollo Sostenible



02




**Green Market Scape Room: Sólo para los compradores más hábiles.** El espacio simulará una sala de escape. Mientras un reloj va descontando tiempo, los participantes deben resolver distintos enigmas relacionados con la compra y consumo de una serie de productos de diverso tipo sobre los que se dispondrá de suficiente información. La sala de escape se dará por resuelta solamente cuando el/los participantes consigan diseñar una respuesta responsable y sostenible dentro del tiempo marcado.

### Micro-Bio-ULe • Experimentos de Bioquímica



03




**Experimentos de Bioquímica.** ¡Acércate al mundo de la bioquímica!. Mediante diferentes talleres, diseñados para enseñar desde los más grandes de la casa hasta los pequeños más curiosos, podrán conocer cómo funciona los genes, conocer los microorganismos y como intentamos identificar moléculas en un laboratorio real. Se busca que, de forma visual e interactiva, participantes de cualquier edad lleguen a casa con unos conocimientos básicos de Ciencia y, esperamos, despertar la curiosidad científica.

### BIBLIOTECA UNIVERSITARIA



04




**BiblioLAB.** La Biblioteca se convertirá, en Expociencia, en un Laboratorio de experiencias innovadoras para la gente que nos venga a ver. Cualquier persona interesada podrán participar y hacer uso de las herramientas tecnológicas que pondremos a su disposición y de las cuales mostraremos su funcionamiento y sobre todo, su utilidad. Mostramos un espacio diferente, donde se podrá experimentar con diferentes recursos, probar diferentes aplicaciones y finalmente conseguir productos que sean prácticos y beneficiosos.

### ATMOSENV • Ambiente Atmosférico



05




**Bio o no bio ese es el dilema: ¿nos debemos preocupar del aire que respiramos?** Se realizarán diferentes actividades encaminadas a demostrar la presencia de partículas biológicas y no biológicas en la atmósfera. Estas partículas presentes en el aire están relacionadas con problemas en la salud, el clima, los ecosistemas, el patrimonio, etc. e influyen en la agricultura, la arqueología o la formación de nubes y de lluvia.

### SEGURALI • Seguridad Alimentaria, Alimentación e Higiene de los Alimentos



06



**Los microcasos del inspector Segurali.** Se realizarán una serie de actividades interactivas relacionadas con la Seguridad Alimentaria. Se pondrán en práctica varias técnicas de análisis microbiológico (p. ej., PCR) y se determinará la resistencia de los microorganismos a diferentes antibióticos y extractos vegetales. Se determinará la cantidad de microorganismos que hay en algunos alimentos y objetos de uso habitual (p. ej., teléfono móvil o llavero). Se realizarán pruebas de análisis sensorial de alimentos (incluyendo nuevos alimentos, por ejemplo, insectos comestibles). Se darán pautas para interpretar correctamente el etiquetado de los alimentos, usando como ejemplos etiquetas correctas e incorrectas.



### IQUIMAB · Ingeniería Química, Medioambiental y Bioprocesos 07

**La tecnología y la biotecnología al servicio de la Economía Circular e Ingeniería.** Se dará a conocer tecnologías y biotecnologías que sirven para reducir el impacto ambiental de la producción industrial, agraria y de energía. Con estas tecnologías se consigue reducir el uso de materias primas, reciclar y reutilizar los residuos orgánicos.



### HISMECON · Historia y Memoria Contemporánea 08

**Aproximación didáctica a los vestigios de la Guerra Civil en la provincia de León.** Se ha elaborado una propuesta didáctica dirigida al alumnado de Educación Secundaria y Bachillerato, con el fin de promover su acercamiento al conocimiento de la Guerra Civil en la provincia de León. Se plantea una aproximación a través de la visita a los vestigios in situ o en el aula, empleando simultáneamente otros elementos tangibles como la cartografía histórica y actual (visores generados con drones), los medios audiovisuales como las fotografías y las recreaciones históricas.



### NEWTEC · Conservación de los Alimentos y Seguridad Alimentaria 09

**Los misterios que esconden los alimentos de calidad.** El objetivo de este taller, es dar a conocer algunos experimentos científicos fáciles de realizar en casa para detectar la presencia de almidón en productos de origen animal (proporcionando información sobre la categoría comercial del jamón cocido), determinar la riqueza en vitamina C de diversas frutas y verduras (desmintiendo el mito de que los cítricos son los más ricos en este nutriente) y revelar el grado de frescura del huevo.



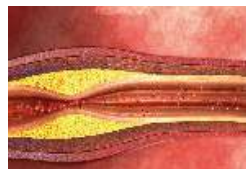
### INSTITUTO DE ESTUDIOS MEDIEVALES 10

**Taller de Mundo Medieval: la Edad Media desde el siglo XXI.** En este taller se muestra, primero, la imagen del mundo medieval que se ha generado a través de los videojuegos y otros medios digitales y, en segundo lugar, las técnicas de investigación más actuales a la hora de investigar los códices manuscritos de la Edad Media, los scriptoria y los pigmentos usados para pintar sobre pergamino.



### CUIDAS · Cuidados en salud 11a

**El corazón en tus manos: Nuevas percepciones.** La simulación clínica y la Realidad virtual se unen para ofrecer un taller de Soporte Vital Básico dirigido a personas no sanitarias. A las percepciones ofrecidas por el metaverso, se integran la sensación aportada por los simuladores clínicos. Toda una explosión de sensaciones en el entrenamiento del SVbásico.



### GIIGAS · Interacciones Gen-Ambiente-Salud 11b

**El corazón en tus manos: Protégelo.** Se pretende involucrar a la población en las técnicas de medición de factores de riesgo de Enfermedad Cardiovascular (obesidad, diabetes, hipertensión, etc.), estimar el riesgo cardiovascular de los participantes en el taller e informar a la población sobre los diferentes factores que influyen en su desarrollo.



### INGEMACHINES · Ingeniería aplicada y machine learning para la sostenibilidad 12

**Ciencia mágica.** Se realizarán diferentes experimentos de Física adaptados a los niveles de los participantes, para enseñar de manera divertida los fundamentos de la ley de Lenz. Se generará electricidad a partir de diferentes materiales.



### BIOMA Y ABLE · Asoc. Univ. BIOMA y Asoc. de Biotecnólogos de León 13

**Bio ¿Qué?.** Si sientes curiosidad por la biología y la biotecnología, te invitamos a sumergirte en estas fascinantes ciencias a través de talleres especializados de la mano de las Asociaciones ABLe y BIOMA. Explora experimentos y participa en diversas actividades que te acercarán de manera práctica a estos campos del conocimiento. Estos talleres te proporcionarán no solo conocimiento, sino también la experiencia única de sentirte como un verdadero científico. ¡Aprovecha esta oportunidad para expandir tus horizontes y sumergirte en el emocionante mundo de la investigación científica!



### IGM · Instituto de Ganadería de Montaña 14

**Érase una vez la investigación ganadera.** Prepararemos experimentos sencillos para todos los públicos, con actividades y demostraciones orientadas a una mejor comprensión de lo que se investiga en ganadería. Incluiremos experiencias interactivas así como talleres que abarcarán un amplio rango de materias, como por ejemplo, entre otros: estudio de piensos animales, exploración del material genético, observación de parásitos...y muchas sorpresas más!



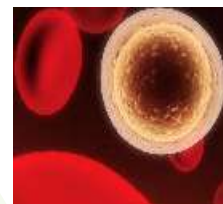
### RVSALUD · Realidad Virtual en Ciencias de la Salud 15

**Realidad Virtual en Ciencias de la Salud.** Con este taller de realidad virtual se pretende demostrar a la población infantil y adolescente que esta metodología también puede ser empleada para aprender contenidos relacionados con las ciencias de la salud. A través de la realidad virtual se introduce a los niños y adolescentes en el apasionante mundo del cuerpo humano y de las interacciones entre personas.



### INGEMAT · Ingeniería Geológica y de Materiales 16

**De la roca al patrimonio.** Con este taller se pueden conocer las características que tienen algunos minerales y rocas, y las maravillas que se han podido hacer con ellas, dentro de nuestro patrimonio artístico. Mediante ensayos y aplicando distintas técnicas, se podrán comprobar las soluciones a diferentes problemas que tienen algunos de nuestros principales monumentos. Los visitantes podrán realizar pruebas y comprobar ellos mismos las mejores soluciones para el mantenimiento del patrimonio cultural, con el que contamos en León.



### BIOACTINOTEC · Aplicaciones biotecnológicas de actinobacterias 17

**Superbacterias: la pandemia silenciosa.** Los asistentes al taller sembrarán muestras microbiológicas de su piel, realizarán tinciones con colonias aisladas de distintas bacterias, observarán al microscopio las muestras producidas, y se explicarán los efectos de la correcta higiene en la microbiología de la piel y en la transmisión de enfermedades.



### SAMA · Seguridad alimentaria y microbiología de los alimentos 18

**¿De verdad hay microbios en mi comida? ¡DESCÚBRELO!** Se plantean dos talleres prácticos breves y un juego para conocer la vida microscópica (bacterias y hongos) que está presente en nuestros alimentos cotidianos. Los participantes descubrirán de manera divertida y práctica: (a) qué en nuestra comida hay microorganismos y los podemos ver, (b) cuáles son los que nos permiten saborear un chorizo o un yogur, pero también, (c) qué otros nos pueden hacer pasar un mal rato, por ejemplo comiendo una tortilla, o simplemente deterioran nuestros alimentos como ocurre con la fruta enmohecida.



### SCAYLE · Supercomputación



19

**Supercomputación.** En este taller se mostrará de forma atractiva la supercomputación mediante juegos pensados para despertar el interés, trabajando el pensamiento computacional, y presentando la supercomputación como una tecnología al servicio de la sociedad. Se introducen conceptos relacionados con la supercomputación, la informática y el pensamiento computacional, como la programación, el análisis de datos, el cálculo en paralelo, la memoria, las conexiones o las simulaciones, que se desarrollarán de forma lúdica y didáctica.



### GVIS · Grupo de Visión y Sistemas Inteligentes



20

**Inteligencia Artificial para prevención de cibercrímenes.** Se realizarán demostraciones de aplicaciones de la Visión Artificial, Procesamiento del Lenguaje Natural y el Aprendizaje Automático, con explicación de cuál puede ser su aplicación en la lucha contra cibercrímenes. Se detectará automáticamente objetos colocados delante de una cámara, se estimará la edad de personas que se coloquen delante de la cámara, o las emociones que están mostrando en ese momento, etc. Se analizarán diversas aplicaciones reales de la Visión Artificial: aplicaciones médicas, industriales o de lucha contra el cibercrimen.



### TACOBI · Taxonomía y Conservación de la Biodiversidad



21

**Rompiendo candados de los reinos invisibles: llave para la conservación botánica.** ¿Cuáles son las claves para conservar la biodiversidad botánica? ¿Cómo nos afecta la pérdida de esta biodiversidad? La actividad consistirá en descubrir la riqueza botánica y las amenazas que la ponen en riesgo, resolviendo varias pruebas que introducirán a los participantes en los reinos invisibles y así entender las claves para su conservación.



### BALAT · Bacterias Lácticas y Aplicación Tecnológica



22

**Fermentados: ¡Precaución! Microorganismos trabajando.** Los microorganismos forman parte del entorno en que cada día nos desenvolvemos. Algunos de estos microorganismos pueden jugar papeles beneficiosos, mientras que otros pueden ocasionar alteraciones de los alimentos o problemas de salud para las personas. Entre los alimentos donde los microorganismos tienen una función significativa en su elaboración se encuentran los fermentados. Este taller incluirá 5 actividades: 1) Cultivos para yogur. Cinética de fermentación; 2) Comprobar la fermentación de azúcares. 3) Conocer productos como kéfir, kombucha; 4) Elaborar una masa madre: papel de las BAL y levaduras; 5) Reconocer fermentaciones anómalas.

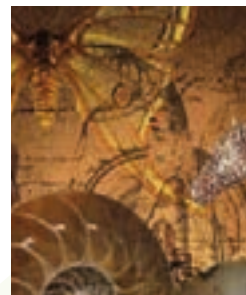


### FISIOVEGEN · Fisiología y Biotecnología de las plantas



23

**Experimentos fascinantes con plantas.** Desarrollo de talleres sobre aspectos de la fisiología y aplicación biotecnológica de las plantas.



### MULE · Museo de Colecciones Zoológicas de la Universidad de León



24

**Las colecciones de los museos universitarios como herramienta para la investigación y la innovación educativa.** Los participantes descubrirán el potencial educativo e investigador que tienen las colecciones del Museo de Colecciones de la Ule (MULE). Se podrán contemplar y manipular, ejemplares de las colecciones biológicas, geológicas y paleontológicas así como modelos anatómicos y aparatos e instrumentos utilizados en la docencia e investigación de la Ule pertenecientes a las colecciones patrimoniales históricas de nuestra institución.



### BIOSENSORES



25

**Químicotidiana.** Se realizarán diversos experimentos sencillos de Química a fin de que se visualicen y comprendan diferentes procesos físico-químicos que suceden de manera cotidiana



### PROMUEVE · Propuestas Multidisciplinares sobre ecosistemas vegetales



26

**Las adaptaciones de las plantas. ¿Salvadas por los pelos?** Conoceremos la respuesta de las plantas frente a los cambios naturales y antrópicos. Con sencillos experimentos comprenderemos el calentamiento global y el efecto invernadero. Con lupas y microscopios visualizaremos variaciones en la estructura morfológica y celular de las plantas de distintos ambientes. Pondremos a prueba los conocimientos acerca de las adaptaciones de las plantas con juegos de mesa. ¿Te animas?.



### GENPLANT 1 · Genética, Genómica, Transcriptómica y Patología Vegetales



27

**La Genética en tu vida.** Ven a conocerte. Tu DNA es tu carnet de identidad. A través de diferentes talleres mostraremos como en los genes está toda la información de quienes somos y como se codifica esa información en el DNA. Se demostrará como la herencia de los genes genera variabilidad. De forma divertida y participativa intentaremos transmitir como la genética es parte de nosotros. Todos somos iguales todos somos diferentes.



### GIDE · Grupo de Investigación en Dirección de Empresas



28

**Creando Futuro: De la Idea a la Práctica Sostenible.** Sumérgete en nuestros talleres interactivos, donde fusionamos juegos y prototipado para llevarte de la creatividad a la acción sostenible. Aprende a través de la magia del prototipado, conoce proyectos empresariales alineados con los ODS y descubre empresas ejemplares en esta materia. Únete a nosotros y sé parte activa en la creación de un futuro sostenible. ¡Juntos estamos creando el cambio!



### INNAIN · Inmigración, nacionalidad, interculturalidad.



29

**Regulación de flujos migratorios. Te quiero libre.** Uso del juego, multimedia y las dinámicas de grupo adecuadas a las distintas edades para entender los fenómenos migratorios y las sociedades multiculturales, romper estereotipos y prejuicios e implementar soluciones basadas en la interculturalidad, la solidaridad y la convivencia pacífica, centrándonos especialmente en personas Migrantes, Minorías, Mayores, Menores y Mujeres.

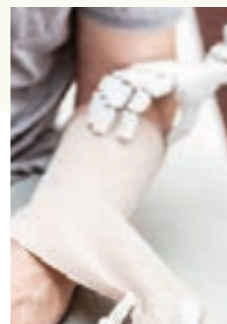


**TAFI** · Tecnologías Avanzadas de Fabricación e Inspección



30

**La impresión 3D también se apoya en la naturaleza con las formas orgánicas.** En esta actividad se verá la capacidad que tiene la impresión 3D para fabricar formas muy complejas, que con otros procesos de fabricación no se podrían obtener. Se hará especial hincapié en la impresión de formas orgánicas, basadas en la naturaleza, como medio para mejorar las piezas en ingeniería, estéticas o de ámbito doméstico.



**ROBÓTICA** · Grupo de Robótica



31

**Tuercas el pastor: La vida de un robot-perro en el campo.** Esta propuesta divulgará parte del proyecto de Transición Ecológica Digital 2021- TED2021-132356B-I00. El objetivo es mostrar la aplicación de Robots e Inteligencia Artificial en la ganadería ovina extensiva para evaluar su rendimiento, estimar el bienestar animal y el comportamiento del ganado, así como evaluar los animales salvajes ante la presencia de los robots. Se expondrán de forma divulgativa los resultados obtenidos a lo largo del proyecto. Por otro lado, los asistentes podrán ponerse en el punto de vista del perro robot pastor (Tuercas) cuando este es parte del rebaño, pudiendo observar el comportamiento de los animales en este escenario.



**LETRA** · Literatura española y tradición clásica



32

**Máquina de relato.** Se trata de explicar distintos relatos que se alternarán en un juego por sorteo, a partir de una serie de escalas impresas en colores en una lámina de plástico que se colocará en el suelo. El juego es interactivo, con relatos de animales, caballeros medievales, mitos y leyendas, tradiciones leonesas y acertijos.



**HUMTC** · HUMANISTAS



33

**Imagen y documento en el mundo hispánico.** Se realizarán diversos talleres multidisciplinares, aptos para todas las edades, en los que la Historia, el Arte y la Archivística tendrán especial protagonismo. Los participantes podrán sentirse parte de la evolución del mundo hispánico a través de diversos fenómenos históricos, como las migraciones, que conocerán gracias a la elaboración de pasaportes y matrículas de nacionalidad, o del Arte, acercándose, de forma divulgativa, a las imágenes que contextualizaron las diferentes épocas de nuestra historia.



**LIMNO** · Limnología y Biotecnología Ambiental



34

**Lagunas temporales: islas de biodiversidad que renacen cada año.** A través de elementos expositivos y talleres, conoceremos la singularidad de las lagunas temporales atendiendo a tres facetas: biota y sus adaptaciones, funcionamiento del ecosistema y amenazas. Con ayuda del equipo científico oportuno, manipularemos muestras de microalgas, plantas acuáticas e invertebrados, anfibios y peces.



**BIOLFAR** · Aplicaciones Biológicas de Fármacos



35

**Si no lo ves, ¡coloréalo!** En nuestro taller, podrán realizarse 3 actividades, que serán adaptadas a cada grupo de edad. Su objetivo es iniciar a los participantes en las técnicas de laboratorio que utilizan los investigadores del área de Fisiología Animal y Ciencias Biomédicas. Se proponen: a) Tinción de muestras sanguíneas y visualización al microscopio de leucocitos. b) Determinación colorimétrica de proteínas en diferentes productos de nuestra cocina. c) Diferenciación por tinción de compuestos polares y apolares.



**GUIIAS** · Investigación en Ingeniería y Agricultura Sostenible



36

**Sostenibilidad en Agricultura para todos.** Se centran en fomentar la sostenibilidad para obtener producciones rentables que respetan el medio. Se apuesta por la sustitución de productos químicos empleando organismos del medio, como los agentes de biocontrol. Así, se incrementa el rendimiento de las cosechas y se reducen los costes de producción. Se realizarán talleres de cultivos leñosos y herbáceos, de insectos-plaga y trampas para captura y de microorganismos en suelo y su relación con la planta.



**DPULE** · Derecho Penal Universidad de León



37

**Investigando y divulgando en el taller del crimen y castigo.** Se divulgará la investigación en el ámbito del Derecho penal (los delitos, las consecuencias jurídicas que se derivan de los delitos) a través de juegos y pasatiempos.



**EURECA-PRO** · Universidad Europea para el consumo y la producción responsables



38

**¿Conoces el ODS 12? fomenta el consumo y la producción responsables.** Se realizarán una serie de talleres STEM de carácter interdisciplinar que permitan resolver de forma práctica cuestiones de nuestro entorno para promover hábitos de consumo y producción responsables en las que están implicadas las disciplinas STEM (Ciencia, Matemáticas, Ingeniería y Tecnología). A través de estos conocerás ejemplos de innovación tecnológica para reducir el impacto ambiental de las formas de consumo y producción acorde con el Objetivo de Desarrollo Sostenible 12.



**LA FÁBRICA DE LA LUZ** · Museo de la Energía



39

**Enciende tu curiosidad.** Circuitos, movimiento, luz. Actividades con ciencia y energía para divertirse aprendiendo. Se realizarán 2 tipos de actividades según edades: Electricidad plástica (para infantil). Marchando una de circuitos. 3, 2, 1 Acción. Auto loco (actividades primaria y secundaria).



**DTSS** · Derecho del Trabajo y de la Seguridad Social



40

**Juegos reunidos laborales.** Se proponen varios juegos de mesa (pasapalabra, la oca, adivina la película) en función de la edad de los participantes en los que deben adivinar conceptos vinculados al mundo laboral. Se explicarán las transformaciones vinculadas al cambio tecnológico que está experimentando el trabajo y cómo afrontarlo.



**SANPATRUM** · Sanidad y Patología de Rumiantes



41

**Veterinario por un día: enfermedades infecciosas y parasitarias.** Se mostrarán actividades relacionadas con el trabajo de un veterinario dedicado a la clínica ganadera (vacas, ovejas, cabras) y relacionado con enfermedades infecciosas y parasitarias.



**VALFIS** · Valoración de la condición física



42

**Valoración de la condición física en relación con la salud, el entrenamiento y el rendimiento deportivo y la nutrición.** Se realizarán varios talleres: a) pruebas de condición física (burpees, flexiones de brazos, abdominales) y pruebas del Senior Fitness Test (adultos mayores), así como estimación de la flexibilidad de la musculatura isquiosural y lumbar mediante prueba de sit-and-reach; b) valoración de la composición corporal: bioimpedancia eléctrica para medir el porcentaje de masa grasa y libre de grasa; c) medición de la fuerza muscular isométrica máxima mediante dinamómetros.

# HORARIOS

20, 21 y 22 de febrero de 2024

Palacio de Exposiciones de León

C/ Gómez Salazar · León

De 9:30 a 13:30 · Visitas programadas para Centros Educativos

De 17:00 a 20:00 · Abierto al público (entrada gratuita)

expociencia  
unileon

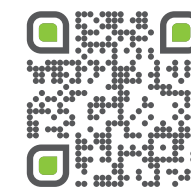
Palacio de  
Exposiciones  
de León

¡Tu opinión nos importa!



Rellena esta encuesta

Sólo te llevará 1 minuto



¡GRACIAS!

AV. DR. FLEMING

Pasillo

STANDS & TALLERES

32\*



LETRA

33



HUMANISTAS

34



LIMNO

35



BIOLFAR

36\*



GUIIAS

21



TACOBI

22



BALAT

23



FISIOVEGEN

24\*



MULE

25



BIOSENSORES

37



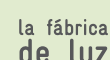
DPULE

38



EURECA-PRO

39\*



la fábrica de luz  
MUSEO DE LA ENERGÍA

40



DTSS

41



SANPATRUM

42



VALFIS

Pasillo

26



PROMUEVE

27\*



GENPLANT1

28\*



GIDE

29



INNAIN

30



TAFI

31



ROBÓTICA

Pasillo

11



CUIDAS GIGAS

12



INGEMACHINES

13



BIOMA & ABLE

14\*



IGM

15



RVSALUD

16



INGEOMAT

17\*



BIOACTINOTEC

18



SAMA

19\*



SCAYLE

20\*



GVIS



W C

01\*



GEAT

02



MOD

03



Micro-Bio-Ule

04\*



BIBLIOTECA

05



ATMOSENV

06\*



SEGURALI

07\*



IQUIMAB

08



HISMECON

09



NEWTEC

10\*



IE MEDIEVALES

Pasillo

JARDINES GÓMEZ SALAZAR

\* Talleres a partir de primaria

## ¿QUÉ TALLERES SE REALIZARÁN?

- 01 **GEAT\*** · Un viaje chispeante a través de los incendios forestales.
- 02 **MOD** · Green market scape room: sólo para los compradores más hábiles.
- 03 **Micro-Bio-ULE** · Experimentos de Bioquímica.
- 04 **BIBLIOTECA\*** · BiblioLAB
- 05 **ATMOSENV** · Bio o no bio ese es el dilema: ¿nos debemos preocupar del aire que respiramos?
- 06 **SEGURALI\*** · Los microcasos del inspector Segurali.
- 07 **IQUIMAB\*** · La tecnología y la biotecnología al servicio de la Economía Circular e Ingeniería.
- 08 **HISMECON** · Aproximación didáctica a los vestigios de la Guerra Civil en la provincia de León.
- 09 **NEWTEC** · Los misterios que esconden los alimentos de calidad.
- 10 **IE MEDIEVALES\*** · Taller de Mundo Medieval: la Edad Media desde el siglo XXI.
- 11a **CUIDAS** · El corazón en tus manos: nuevas percepciones.
- 11b **GIGAS** · El corazón está en tus manos: Protégelo.
- 12 **INGEMACHINES** · Ciencia mágica.
- 13 **BIOMA & ABLE** · Bio ¿Qué?
- 14 **IGM\*** · Érase una vez la investigación ganadera.
- 15 **RVSALUD** · Realidad Virtual en Ciencias de la Salud.

- 16 **INGEOMAT** · De la roca al patrimonio.
- 17 **BIOACTINOTEC\*** · Superbacterias: la pandemia silenciosa.
- 18 **SAMA** · ¿De verdad hay microbios en mi comida? ¡Descúbrelo!
- 19 **SCAYLE\*** · SCAYLE - Supercomputación.
- 20 **GVIS\*** · Inteligencia Artificial para prevención de cibercrímenes.
- 21 **TACOBI** · Rompiendo candados de los reinos invisibles: llave para la conservación botánica.
- 22 **BALAT** · Fermentados: ¡Precaución! Microorganismos trabajando.
- 23 **FISIOVEGEN** · Experimentos fascinantes con plantas.
- 24 **MULE\*** · Las colecciones de los museos universitarios como herramienta para la investigación y la innovación educativa.
- 25 **BIOSENSORES** · Químicotidiana.
- 26 **PROMUEVE** · Las adaptaciones de las plantas. ¿Salvadas por los pelos?
- 27 **GENPLANT1\*** · La Genética en tu vida.
- 28 **GIDE\*** · Creando futuro: de la idea a la práctica sostenible.
- 29 **INNAIN** · Te quiero libre.
- 30 **TAFI** · La impresión 3D también se apoya en la naturaleza con las formas orgánicas.
- 31 **ROBÓTICA** · Tuercas el pastor: la vida de un robot-perro en el campo.
- 32 **LETRA\*** · Máquina del relato.
- 33 **HUMANISTAS** · Imagen y documento en el mundo hispánico.
- 34 **LIMNO** · Lagunas temporales: islas de biodiversidad que renacen cada año.
- 35 **BIOLFAR** · Si no lo ves, ¡coloréalo!
- 36 **GUIIAS\*** · Sostenibilidad en Agricultura para todos.
- 37 **DPULE** · Investigando y divulgando en el taller del crimen y castigo.
- 38 **EURECA-PRO** · ¿Conoces el ODS 12? Fomenta el consumo y la producción responsables.
- 39 **LA FÁBRICA DE LA LUZ\*** · Enciende tu curiosidad.
- 40 **DTSS** · Juegos reunidos laborales.
- 41 **SANPATRUM** · Veterinario por un día: enfermedades infecciosas y parasitarias.
- 42 **VALFIS** · Valoración de la condición física y composición corporal en relación con la salud y el grado de sedentarismo o de entrenamiento.

experiencia | 2024  
unileon

¡GRACIAS!

¿Te ha gustado? Ayúdanos a mejorar,  
Rellena esta encuesta, ¡sólo te llevará 1 minuto!

